



Flamants roses



PARCOURS Grau du Roi / Aigues Mortes
DURÉE : 48 kms - Journée
DIFFICULTÉ : Moyenne
À VOIR : Plages du Petit et Grand Travers, La Grande Motte, Le canal du Grau du Roi, les remparts d'Aigues Mortes, le Grand Site de France.



PARCOURS La Méjane
DURÉE : 19 kms - 2 heures
DIFFICULTÉ : Aucune
À VOIR : Les flamants roses, la Maison de la Nature, le Musée archéologique, les chevaux, les taureaux.



PARCOURS Montpellier
DURÉE : 32 kms - Journée
DIFFICULTÉ : Facile
À VOIR : Les étangs, le canal du Lez, l'Écusson et la Place de la Comédie, l'Arc de Triomphe.



PARCOURS Les Salines
DURÉE : 21 kms - 3 heures
DIFFICULTÉ : Facile
À VOIR : Les chemins de halage, la Cathédrale de Maguelone, Les Salines, la plage du Pilou, le centre-ville de Palavas et le Canal.



PARCOURS Aresquiers
DURÉE : 47 kms - 4 à 6 heures
DIFFICULTÉ : Moyenne
À VOIR : La plage et le bois des Aresquiers, la Cathédrale de Maguelone, l'église fortifiée de Vic la Gardiole, Les chemins de halage.



PARCOURS Villeneuve les Maguelone
DURÉE : 18 kms - 2 heures
DIFFICULTÉ : Aucune
À VOIR : Les chemins de halage, la Cathédrale de Maguelone, L'église Saint Etienne, les étangs, le centre-ville de Palavas.



Les pyramides de La Grande Motte
 Longtemps décriée pour son architecture pyramidale, La Grande Motte est aujourd'hui classée « Patrimoine du XXème siècle » !

La cathédrale de Maguelone
 La Cathédrale de Maguelone, anciennement située sur une île, est la plus vieille Cathédrale de France devant Notre-Dame de Paris !

Les Aresquiers
 Hors de la foule urbaine, des plages désertes bordent Palavas, accessibles uniquement à pied... ou à vélo !



Les flamants roses
 Les Étangs de Palavas sont un refuge pour l'oiseau emblématique de la région : le Flamant Rose, que vous observez parfois à quelques mètres seulement !



La maison de la nature
 Ouverte sur la Réserve du Méjean, vous découvrirez à travers des parcours adaptés l'incroyable richesse ornithologique des étangs.



Bulles Plongée
 Palavas est un spot exceptionnel de plongée avec une vie sous-marine riche et foisonnante. Plusieurs clubs proposent des baptêmes et des explorations de qualité.



Plages festives
 Palavas accueille des plages variées, de centre-ville, ou sauvages. Des pallottes vous proposent des moments de restauration... jusqu'au bout de la nuit !



Domaine de Causse
 Parmi d'autres producteurs, vous goûterez dans ce mas traditionnel des spécialités locales dans un cadre typique.



Le musée archéologique
 Aux Portes de Palavas, Lattara (Lattes), ancien port Gaulois ouvert sur la mer, a laissé d'incroyables vestiges dans un cadre ludique. À visiter absolument !



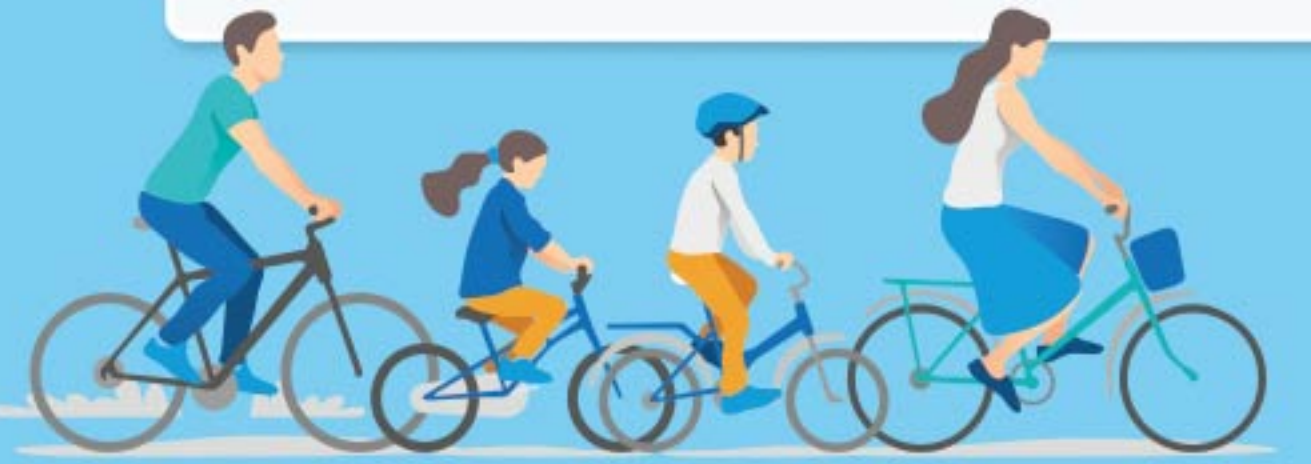
Les taureaux
 Sur les hauteurs de Palavas, découvrez des élevages de taureaux noirs, compagnons des chevaux blancs camarguais !



Les Arènes de Palavas
 Lieu incontournable des traditions locales, les Arènes accueillent des jeux taurins mais aussi des spectacles divers, fêtes et concerts.



La fête foraine
 Le rendez-vous de toute la famille en période estivale. Les forains vous accueillent pour passer des moments festifs incroyables !



1 KM

PARCOURS *La réserve du Méjean*

Au départ de Cycloloc, suivez la piste cyclable jusqu'au rond-point devant le parking Rotonde ①.

Au rond-point passez à gauche sous le pont qui enjambe le canal et suivez la piste cyclable jusqu'à la passerelle métallique que vous traverserez ②.

Continuez tout droit sur la piste cyclable, passez devant l'école d'équitation. Au croisement des pistes cyclables ③, prenez la route à droite sur 200m, puis à droite afin d'entrer dans la réserve du Méjean : «La Maison de la Nature». Garez les vélos et partez découvrir à pied la faune et la flore de la réserve.

Reprenez les vélos et suivez le sentier des platanes toujours tout droit jusqu'à rejoindre la piste cyclable qui longe la route ④.

Prenez à droite en suivant la piste. Au panneau «Camping le Lac des Rêves» ⑤, prenez à droite. Avant le camping tournez à gauche puis de suite à droite sur le chemin qui part dans les bois. Continuez toujours tout droit, sortez du bois et filez encore tout droit :

à gauche les quartiers résidentiels, à droite, les jardins partagés.

Au bout de la rue, prenez à droite et passez le tourniquet ⑥ pour longer l'étang.

Au 2ème tourniquet, prenez à droite, passez le pont ⑦.

Juste après le pont, traversez à gauche et revenez sur vos pas pour passer sous le pont, puis suivez le chemin de halage qui vous ramène au point ② puis à Cycloloc.

PARCOURS *Le bois des Aresquiers*

Au départ de Cycloloc, suivez la piste cyclable jusqu'au rond-point devant le parking Rotonde ①.

Au rond-point, passez à gauche sous le pont qui enjambe le canal et suivez la piste cyclable jusqu'à la passerelle métallique ②.

Tournez à gauche avant la passerelle, passez sous le pont en face et filez tout droit en longeant le chemin de halage. Au point ⑧, après avoir visité la Cathédrale sur votre gauche, revenez et filez toujours tout droit sur 4Kms, toujours sur le chemin de halage. Arrivé au pont des Aresquiers ⑩, sortez du chemin de halage et montez sur le pont. Au sud, à 200m, la superbe plage des Aresquiers.

Au Nord, continuez sur 100m, et repérez derrière le parking le chemin balisé en jaune qui part dans le bois des Aresquiers et les Salines. Suivez le balisage pour faire la boucle pendant 3kms et pour ressortir du bois au point de départ. Là, prenez la piste cyclable à gauche direction "Vic La Gardiole" que vous traversez sans oublier de visiter l'Eglise fortifiée. Ressortez de Vic direction Mireval et passez au-dessus du pont qui enjambe la voie ferrée. Prenez tout de suite à droite la route qui longe la voie ferrée. Ne pas prendre la D118 ! Traversez Mireval en longeant toujours la voie ferrée et lorsque le route s'arrête, prenez à gauche ⑦, puis la première à droite, et rejoignez la D118 ⑧ et Villeneuve-lès-Maguelones. De là, en allant vers le centre-ville, vous trouverez la piste cyclable qui vous ramène à Palavas-les-flots (Parcours Orange « Villeneuve ») où vous rejoignez la Cathédrale pour rejoindre Palavas par les chemins de Halage ou le bord de mer.

PARCOURS *Les Salines*

Au départ de Cycloloc, suivez la piste cyclable jusqu'au rond-point devant le parking Rotonde ①.

Au rond-point passez à gauche sous le pont qui enjambe le canal et suivez la piste cyclable jusqu'à la passerelle métallique ②. Tournez à gauche avant la passerelle, passez sous le pont en face et filez tout droit en longeant le chemin de halage. Au point ⑧, passez à droite la passerelle flottante (Attention, bien vérifier les heures d'ouverture). Après le parking du Pilou filez toujours tout droit sur 300m sur le chemin traversier et, après avoir rejoint les champs, prenez à gauche le balisage jaune que vous suivrez tout le temps sur 4kms dans la boucle des Salines pour revenir au point ⑩ puis ⑧.

Là, filez tout droit en longeant la Cathédrale par le droite jusqu'à la plage, puis à gauche pour rentrer sur la presqu'île de la Cathédrale de Maguelone que vous visiterez ⑨. Après la visite, revenez sur vos pas, prenez à gauche le chemin qui longe la plage, passez devant le parking de Maguelone, le Camping, et, après le petit pont, prenez à droite ⑩ pour prendre le chemin partagé piétons/cyclistes le long de la plage qui vous ramène au Canal du centre-ville puis à Cycloloc.

PARCOURS *Montpellier en vélo*

Au départ de Cycloloc, suivez la piste cyclable jusqu'au rond-point devant le parking Rotonde ①.

Au rond-point passez à gauche sous le pont qui enjambe le canal et suivez la piste cyclable jusqu'à la passerelle métallique que vous traversez ②. Continuez tout droit sur la piste cyclable, passez devant l'école d'équitation. Au croisement des pistes cyclables ③, prenez le chemin à gauche et suivez la piste sur 3 kms qui longe le canal.

Au Conseil de Région, passez le pont sur l'autre rive, rejoignez l'esplanade de l'Europe, traversez le Quartier Antigone et, de là, rejoignez la Place de la Comédie, visitez l'Esplanade, les vieilles rues, l'Arc de Triomphe, la Cathédrale Saint-Pierre...

Faites le chemin inverse pour rejoindre Palavas-Les-Flots.

PARCOURS *Carnon, La Grande-Motte, Le Grau du Roi, Aigues Mortes*

Au départ de Cycloloc, prenez à gauche l'Avenue des Jockeys et, au rond-point ⑫, la piste cyclable à droite en direction de Carnon. Prenez "direction centre-ville, Capitainerie" ⑬, puis longez le bord de mer via l'avenue Grassion-Cibrand en direction du Petit Travers ⑭. Prenez la piste cyclable le long de la plage direction le Grand Travers ⑮ puis le Centre-ville de la Grande-Motte, contournez le port et continuez toujours en bord de mer direction le Grau du Roi. Traversez le Canal et remontez vers la gauche, retracez au niveau du pont de la D62b et repérez sous le pont le chemin le long du Canal en direction d'Aigues Mortes. Prenez ce chemin, passez devant Le Grand Site de France, rentrez dans les Remparts et longez-les vers les Salins du Midi. Reprenez le chemin inverse pour retourner à Palavas-Les-Flots.

PARCOURS *Autour de Villeneuve-lès-Maguelone*

Au départ de Cycloloc, suivez le parcours la Cathédrale et les Salines de Maguelone jusqu'au point ⑪. Là, continuez tout droit direction le centre-Ville de Villeneuve, visitez l'Église. Puis prenez direction Montpellier / Palavas-les-Flots en suivant la piste cyclable le long des étangs. Au rond-point de la D185, prenez à droite, et, à l'entrée de Palavas-les-Flots, passez le rond-point de l'Europe et filez tout droit, pour rejoindre le bord de mer. Prenez à gauche, passez devant le Casino, longez le canal et reprenez le pont qui enjambe le Canal. Prendre Avenue de la Gare Albert Dubout puis le Boulevard Sarrail jusqu'à son extrémité pour rejoindre Cycloloc.

CARTE DES PARCOURS CYCLISTES AUTOUR DE PALAVAS-LES-FLOTS



LA GARANTIE RANDONNÉES CYCLOLOC PALAVAS

UN PARCOURS SÉCURISÉ ET TESTÉ,

DES INFORMATIONS TOURISTIQUES DÉTAILLÉES,

UNE ORGANISATION LOGISTIQUE FLUIDE ET SOUPLE,

UN SERVICE D'ASSISTANCE EN CAS DE PANNE.